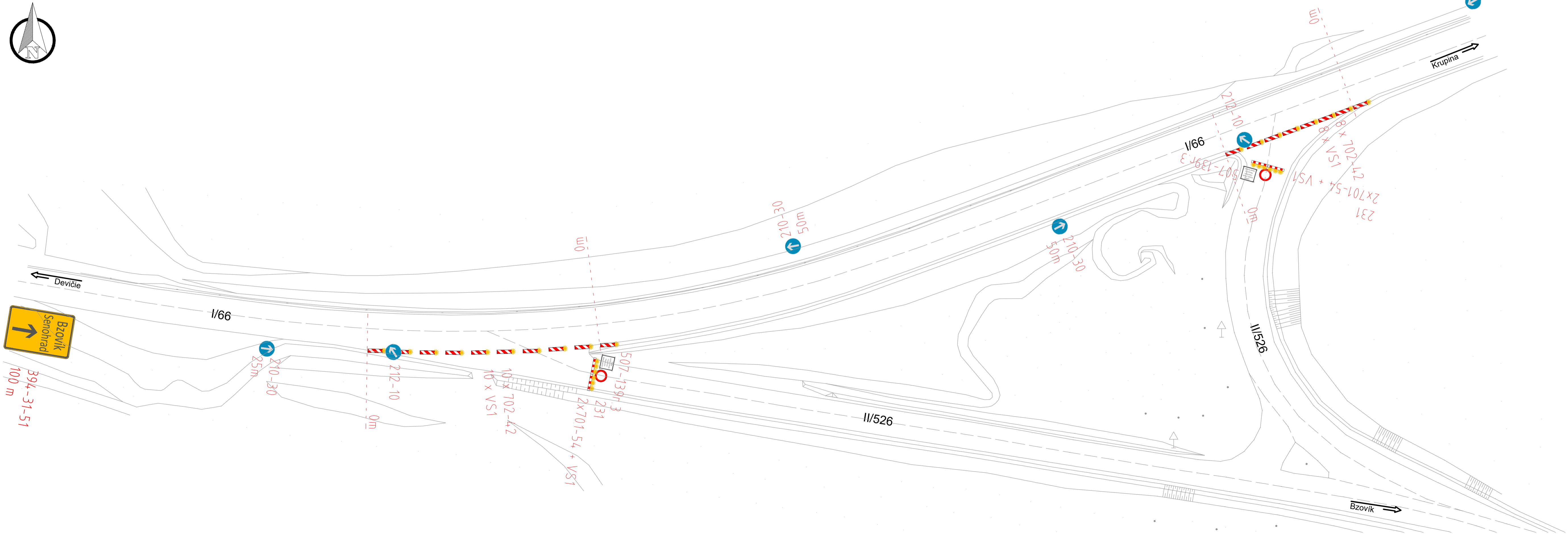
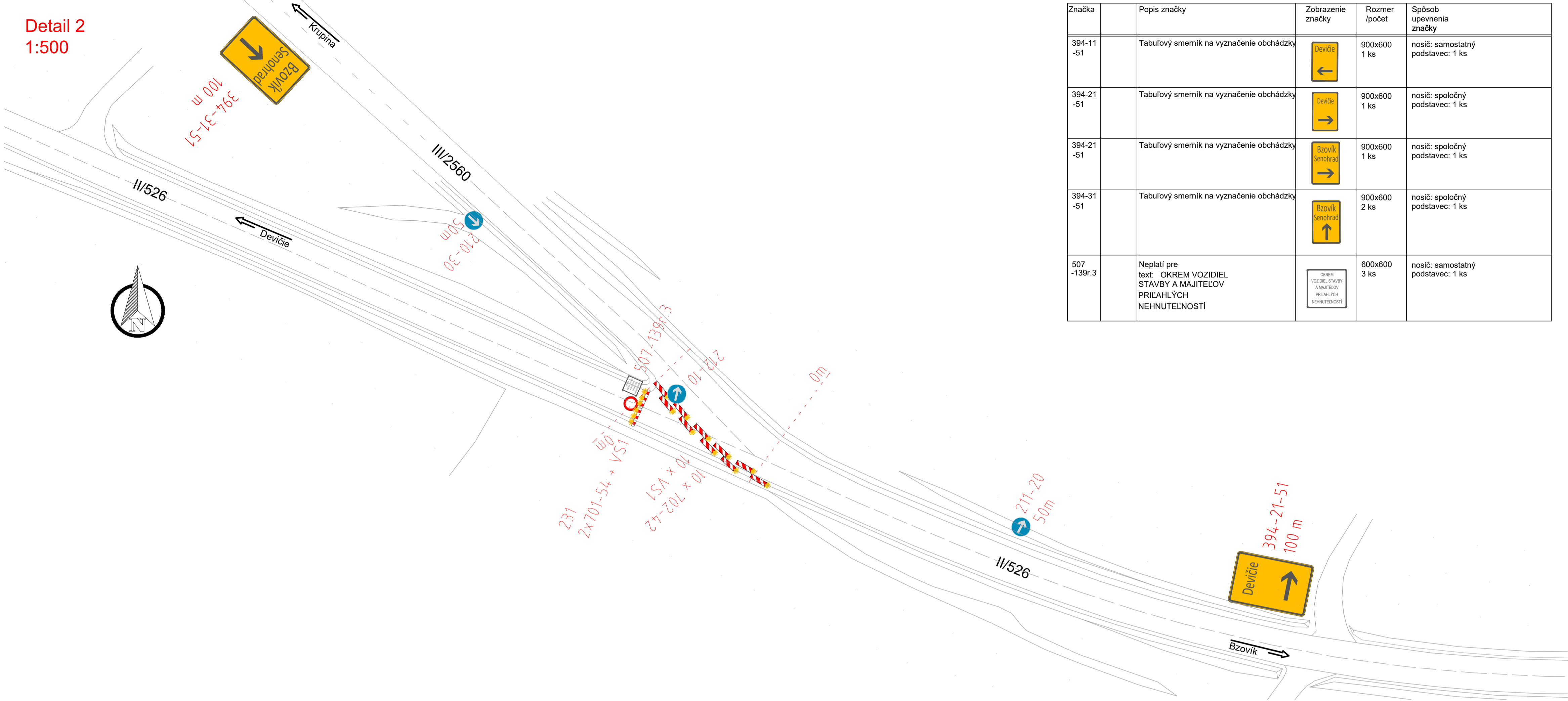




Detail 1  
1:500



Detail 2  
1:500



Značka	Popis značky	Zobrazenie značky	Rozmer /počet	Spôsob upevnenia značky
394-11-51	Tabuľový smerník na vyznačenie obchádzky		900x600 1 ks	nosič: samostatný podstavec: 1 ks
394-21-51	Tabuľový smerník na vyznačenie obchádzky		900x600 1 ks	nosič: spoločný podstavec: 1 ks
394-21-51	Tabuľový smerník na vyznačenie obchádzky		900x600 1 ks	nosič: spoločný podstavec: 1 ks
394-31-51	Tabuľový smerník na vyznačenie obchádzky		900x600 2 ks	nosič: spoločný podstavec: 1 ks
507-139r:3	Neplatí pre text: OKREM VOZIDIEL STAVBY A MAJITELOV PRÍLAHLÝCH NEHNUTELNOSTÍ		600x600 3 ks	nosič: samostatný podstavec: 1 ks



Značka	Popis značky	Zobrazenie značky	Rozmer /počet	Spôsob upevnenia značky
101	Nebezpečenstvo		900 3 ks	nosič: samostatný podstavec: 1 ks
392-50	Uzávierková predzvesť		1600x1200 1 ks	nosič: dvojica podstavec: 2x3 ks
395-50	Uzávierková predzvesť		1600x1200 1 ks	nosič: dvojica podstavec: 2x3 ks
253-70	Najvyššia povolená rýchlosť ( 70km/h) text: 70		600 4 ks	nosič: samostatný podstavec: 1 ks
231	Zákaz vjazdu pre všetky vozidlá		600 3 ks	nosič: samostatný podstavec: 1 ks
212-10	Prikázaný smer obchádzania ( vľavo)		600 3 ks	nosič: samostatný podstavec: 1 ks
210-30	Prikázaný smer jazdy (priamo)		600 5 ks	nosič: samostatný podstavec: 1 ks
211-20	Prikázaný smer odbočenia ( tu vpravo)		600 1 ks	nosič: samostatný podstavec: 1 ks
VS1	Výstražné svetlo typu L8H		28 ks	svetlo na každej doske
702-42	Smerovacia doska (ľavá/pravá)		250x1000 28 ks	
VS1 701-54	Výstražné svetlo typu L8H Zábrana na označenie uzávierky		6x3 ks 1600x250 3x2 ks	nosič: dvojica podstavec: 2x2 ks

LEGENDA:

- úsek cesty v úplnej uzávere
- obchádzková trasa
- hranica okresov

SÚRADNICOVÝ SYSTÉM S-JTSK v realizácii JTSK  
VÝŠKOVÝ SYSTÉM BALT PO VYROVNAVANÍ

Zodpovedný projektant	Ing. Zuzana Podolcová		
GENERÁLNY PROJEKTANT			
Zákazové číslo	1915		

Zodpovedný projektant objektu	Ing. Marek Balco			
Návrhol - vypracoval	Ing. Marek Balco			
Kontroloval	Ing. Zuzana Podolcová			
Objekt	Banskobystrický kraj	Okres	Krupina	
Investor - stavebník	Banskobystrický samosprávny kraj Nám. SNP 23 975 01 Banská Bystrica		Ročník	Ing. Ján Tóth
Stavba	Rekonštrukcia ciest a mostov II/526 Devičie - Senohrad a II/527 Dobrá Niva - Senohrad 1. etapa - úseky v rámci okresu Krupina Časť B: Cesta II/526 od križovatky s cestou I/66 v ckm 0,000 po ckm 6,291 Návrh KA-526 04 Cesta II/526 v km 0,000 - 16,108 - dop. opatrenia a značenie počas výstavby KA-526 04/B Cesta II/526 v km 0,000 - 6,291 - dop. opatrenia a značenie počas výstavby		Stupeň - úcel	DSPRS
			Zákazové číslo	1915
			Objem	50 2020
			Príloha A6	10x4x
			Merita	120000, 1500
			Číslo ŠO	Súprava
			KA-526 04/B	
Název prílohy	Uzávierka a obchádzková trasa		Príloha	2